

**Тема: СНІД**

Вперше в науковій літературі з'явилося повідомлення, що в США виявлені хворі з ураженням імунної системи, котре супроводжується рядом побічних захворювань



1981 рік.

Першовідкривачами вірусу стали **Люк Монтаньє** (Франція) и **Роберт Галло** (США). В 1983 році (тільки через два роки після виявлення перших випадків хвороби) у лімфатичних вузлах хворого СНІДом був виявлений вірус — збудник СНІДу



**В** ірус

**І** мунодефіциту

**Л** юдини

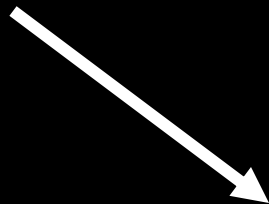
**С** индром

**Н** абутого

**І** муно

**Д** ефіциту

**Імунна система**



**Організм**



**Хвороба**

**ВІЛ**

# Статистика...

- Сьогодні число ВІЛ-інфікованих у світі перевищує 40 млн., а померло від цієї хвороби — 25 млн. людей
- Кожної хвилини в світі близько 8 людей інфікуються ВІЛ.
- 65% ВІЛ-інфікованих — молоді люди від 14 до 28 років



# Україна за темпами розвитку епідемії ВІЛ-інфекції займає

одне із перших місць у світі.



**Україна за  
темпами росту  
захворювання  
наздоганяє  
навіть Африку**

**При сьогоднішніх  
темпах розвитку  
захворювання в  
2020 році від  
СНІДу в Україні  
щоденно буде  
помирати 160  
людей.**



# ПЕРЕДАЄТЬСЯ...

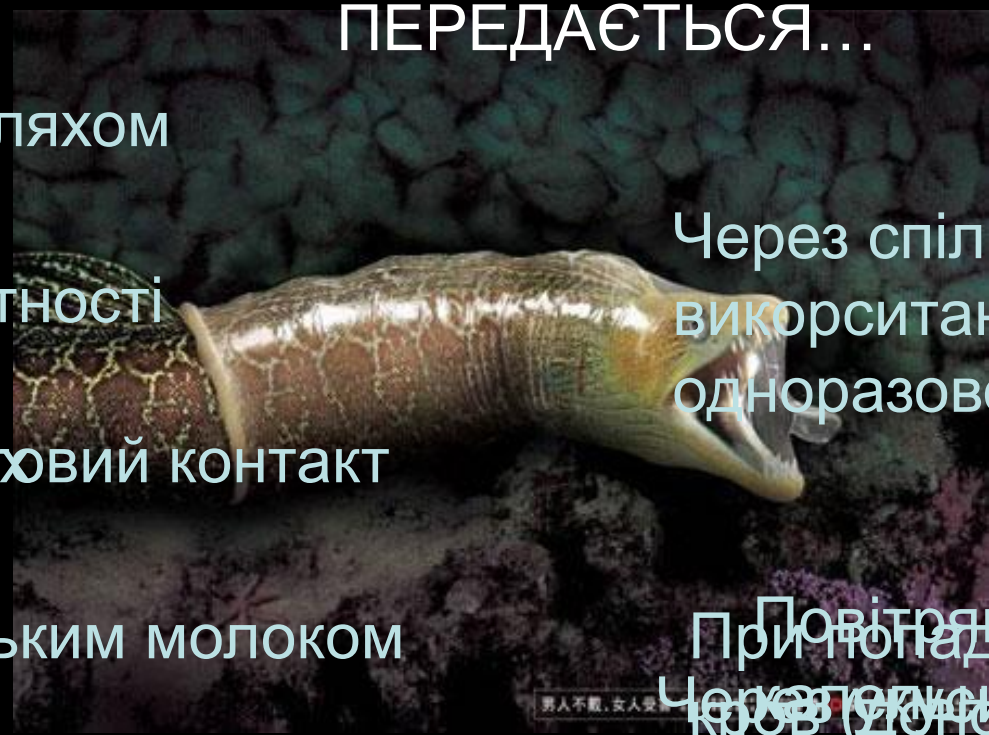
Статевим шляхом

Під час вагітності

Через віолобуховий контакт

З материнським молоком

При створенні татувань  
Через рукоблискання  
і пірсингу



Через спільне  
викорситання  
одноразового шприца

Повітряно  
При потраданні в  
Через голки по шляхом  
кров (донорське  
вливання)

男人不戴，女人受

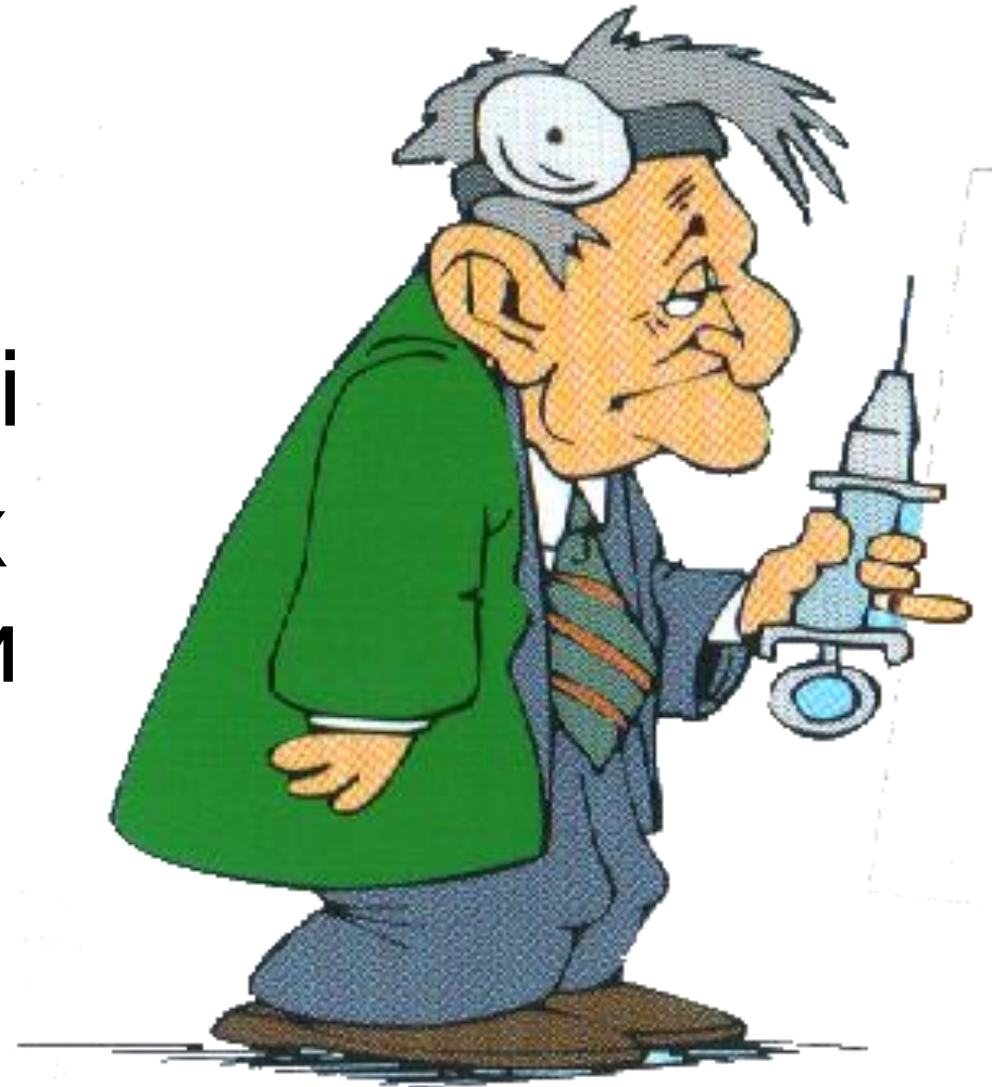


**Отже, є 3 шляхи  
зараження ВІЛ/СНІД:**



1.

Через кров  
(при  
використанні  
нестерильних  
шприців, при  
переливанні  
крові)



2.

**При статевих  
контактах з  
ВІЛ-  
інфікованою  
людиною**



3.

**Від ВІЛ-  
інфікованої  
матері до  
дитини (під  
час вагітності,  
пологів,  
кормління)**



# ОЗНАКИ СНІДУ

- ✓ втрачає вагу;
- ✓ людина відчуває постійну втому;
- ✓ довго може триматися висока температура;
- ✓ підвищена пітливість;
- ✓ частий пронос;
- ✓ спостерігаються сухий кашель і задишка;
- ✓ легкі інфекції, наприклад, простуда протікають набагато серйозніше і тривають значно довше звичайного;
- ✓ у хворих СНІДом можуть початися пневмонія, коліт, герпес, грибкова інфекція в порожнині рота, горлі, стравоході і прямій кишці;
- ✓ хворі СНІДом більш уразливі відносно раку.





HIVc 7

HIVc 19



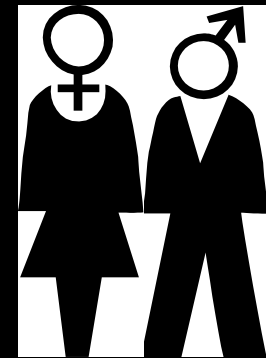
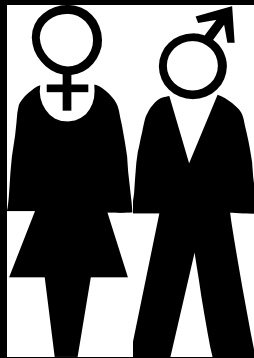
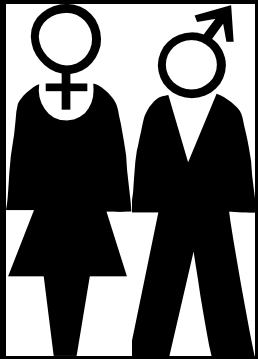
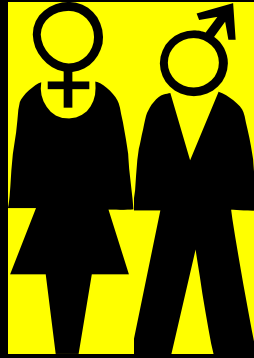
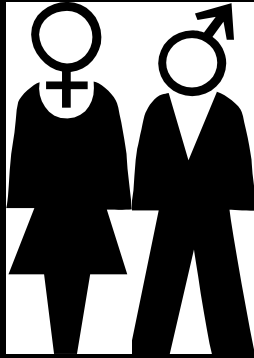
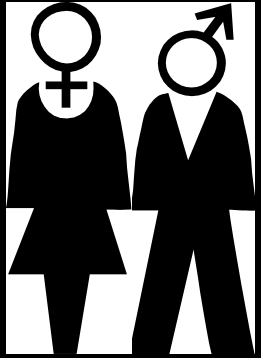


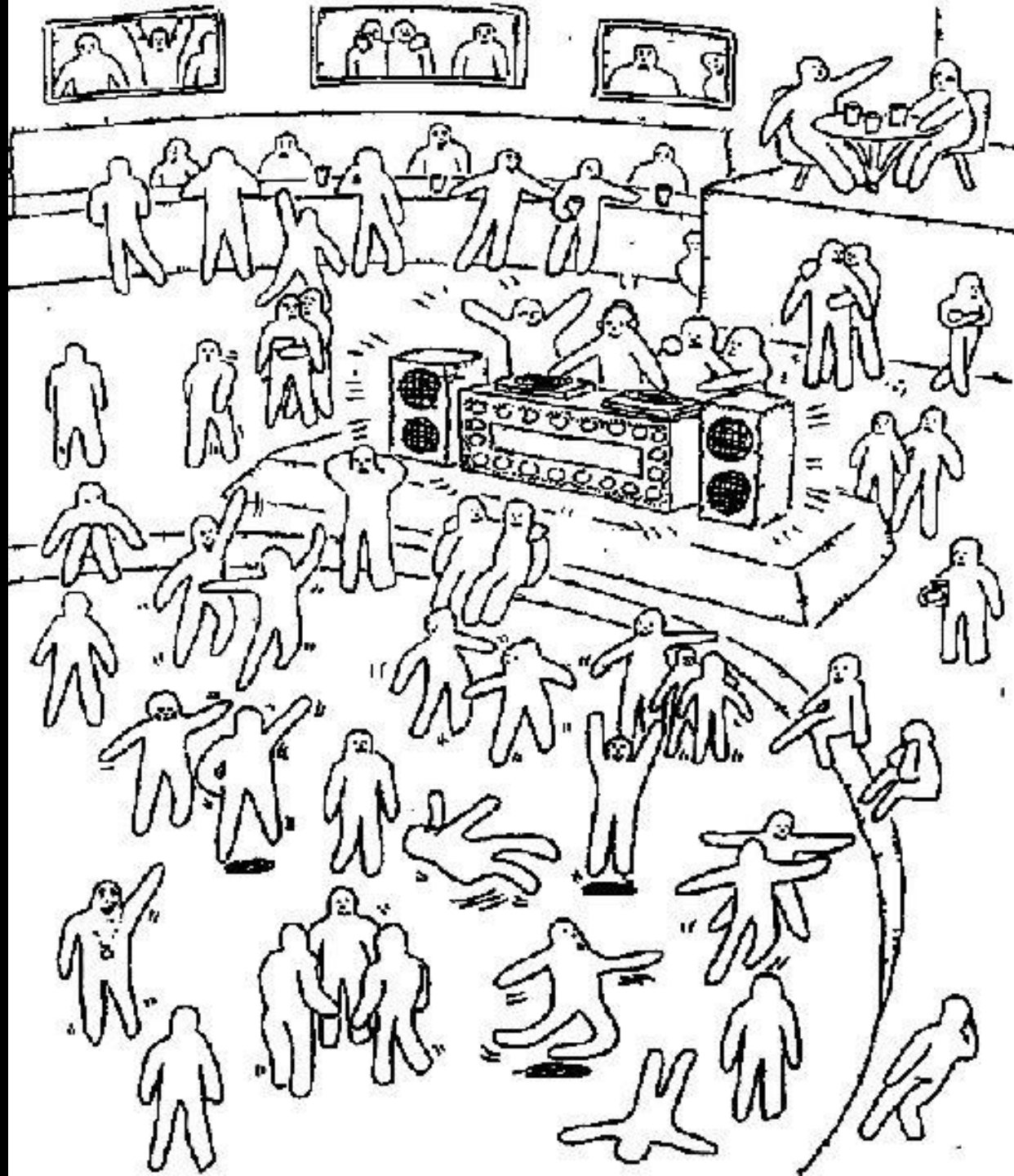


111/12

# КОЖНИЙ ДЕСЯТИЙ

# РИЗИКУЄ!!!





**“Якщо неінфікована людина не має статевих стосунків до шлюбу, не вживає наркотиків, вступить в шлюб з неінфікованою людиною і обоє зберігатимуть подружню вірність, то така людина зводить ризик зараження СНІДом та венеричними хворобами, практично, ДО НУЛЯ.”**

*(Доктор Добсон)*

**Відомі люди,  
які померли  
від СНІДу**

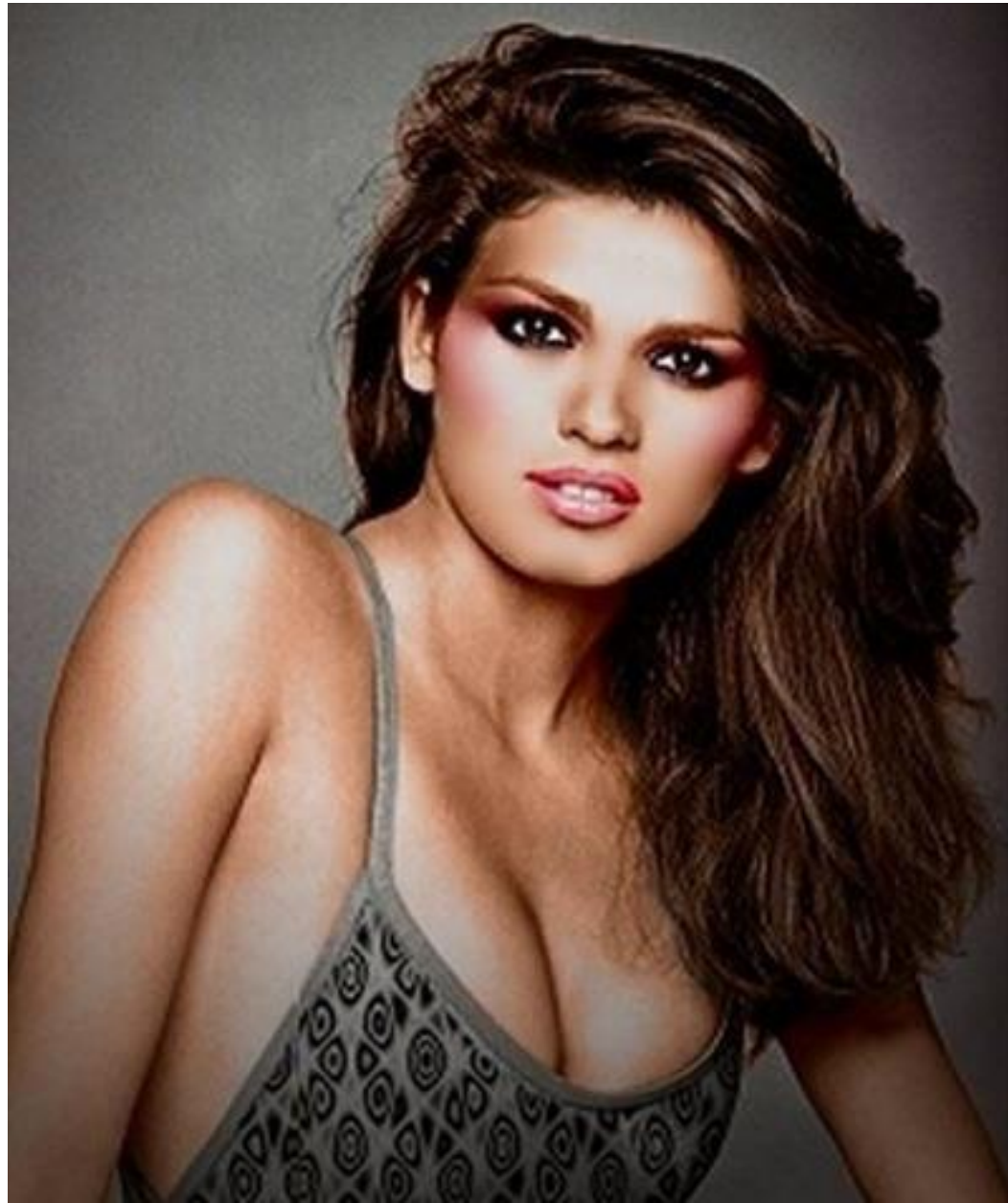
# Офра Хаза



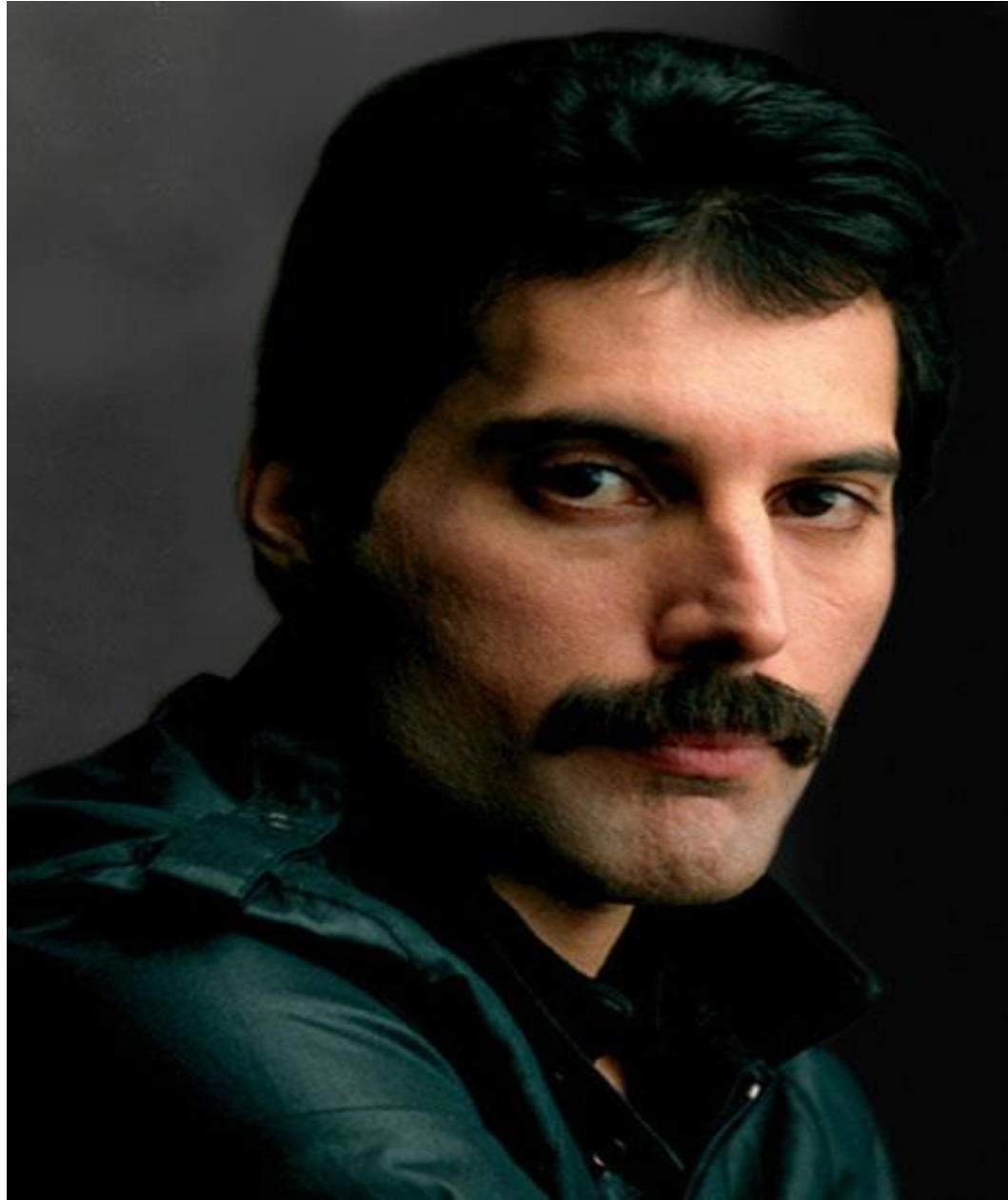
# Артур Эш



# Джиа Мария Куранджи



# Фредди Меркьюри

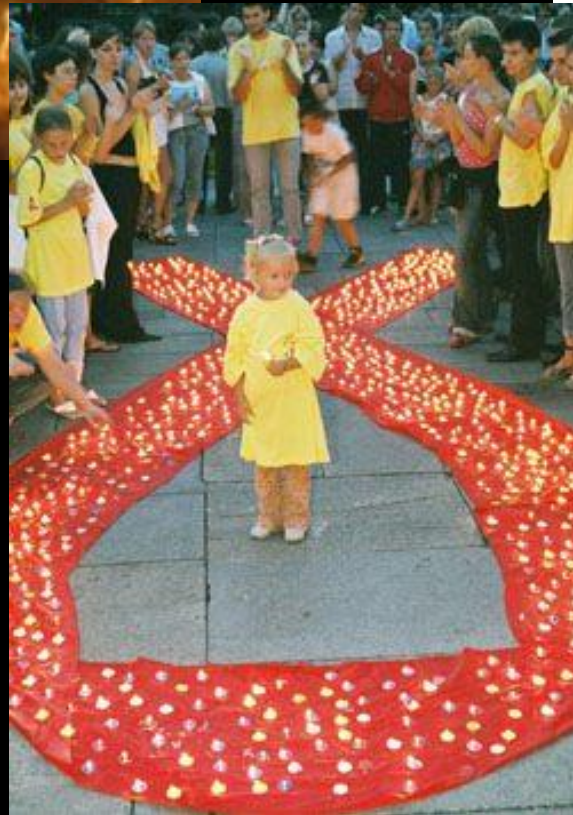


# Що означає Червона стрічка?

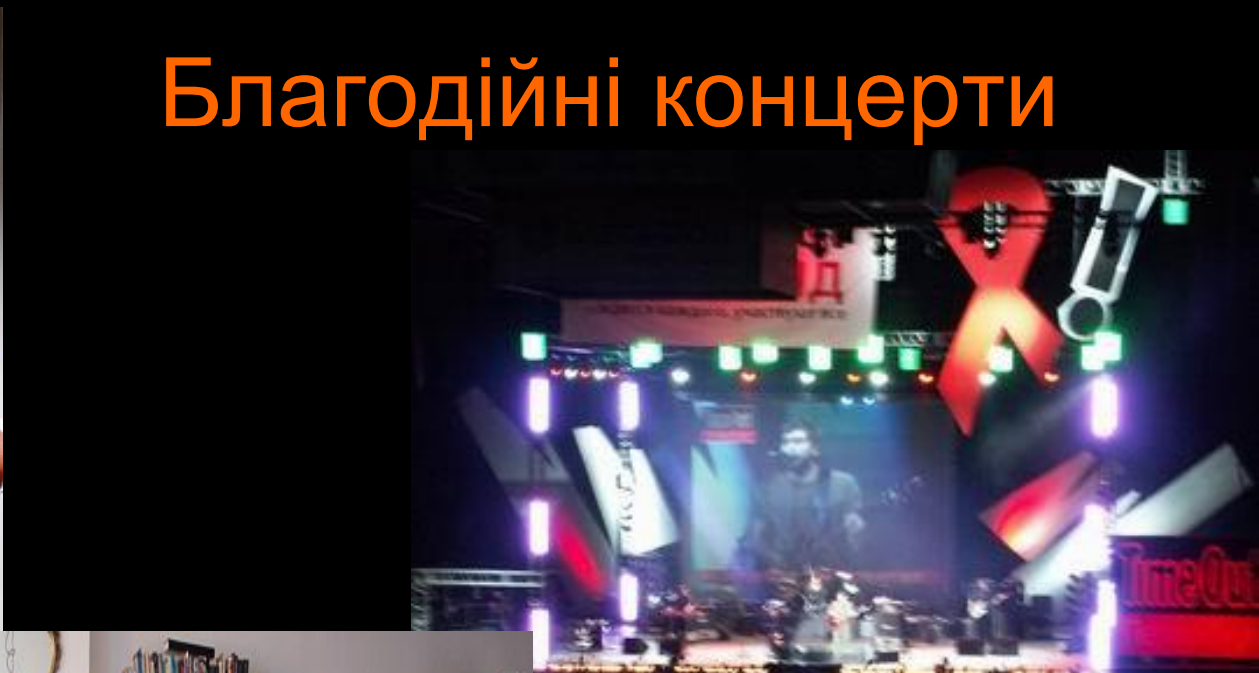


Цей символ  
антиСНІДівського  
руху створив  
художник Франк  
Мур у квітні 1991  
року (він помер від  
СНІДу через 3  
роки).

# Всесвітні акції



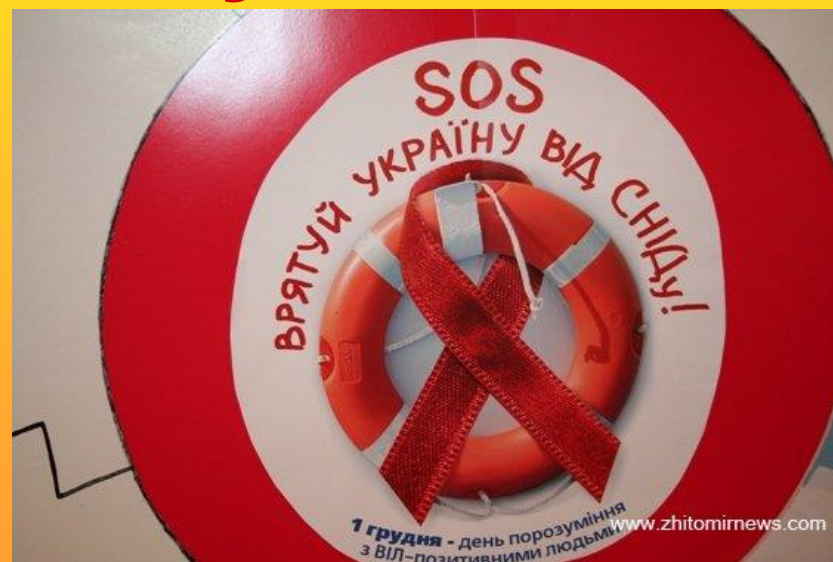
# Благодійні концерти





Виставки-презентації

**Пам'ятай!  
Небезпека поряд!  
Твоє життя залежить від твоїх  
обдуманих дій!**





Не дай

СНІДУ

шанс!